

Утверждена

Постановлением Увельского муниципального района

(наименование документа об утверждении, включая наименования органов государственной власти или органов местного самоуправления, принявших решение об утверждении схемы или подписавших соглашение о перераспределении земельных участков)

от _____ № _____

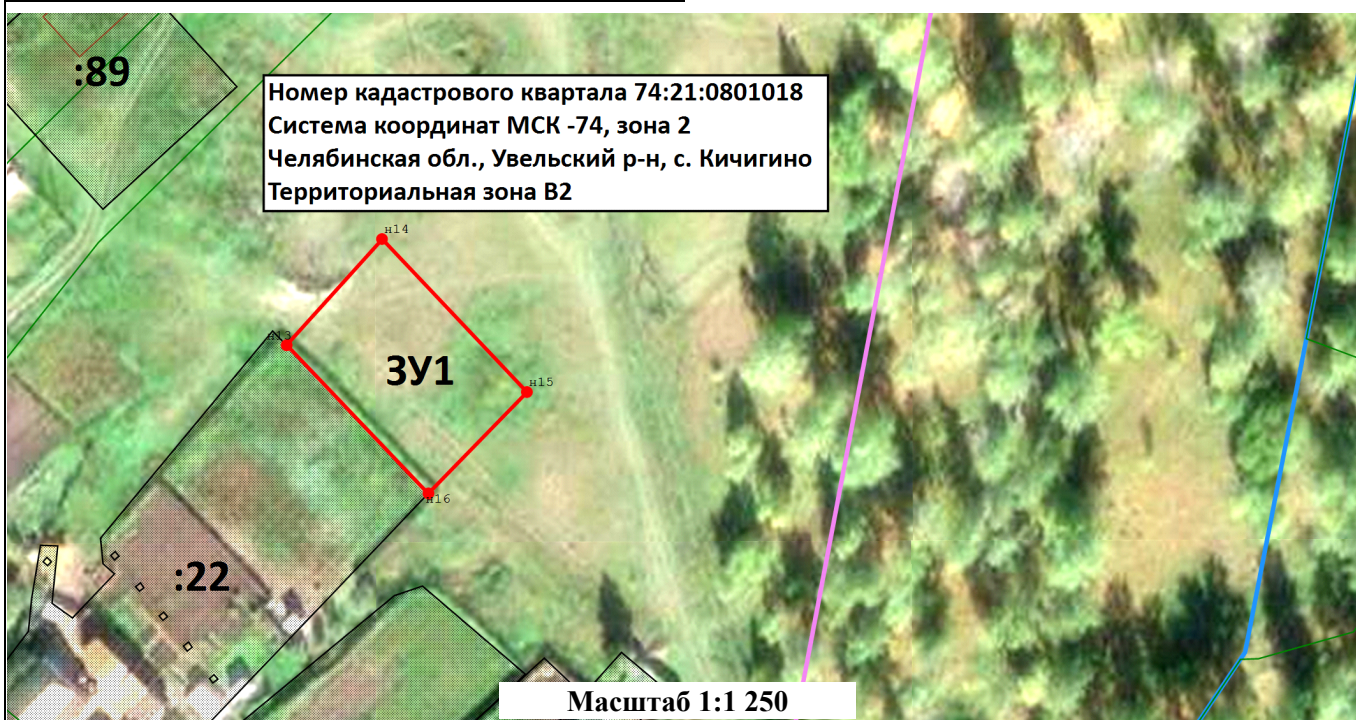
Схема расположения земельного участка или земельных участков на кадастровом плане территории

Система координат: МСК - 74, зона 2

Условный номер земельного участка _____ :ЗУ1
(указывается в случае, если предусматривается образование двух и более земельных участков)

Площадь земельного участка _____ 812 _____ м²
(указывается проектная площадь образуемого земельного участка, вычисленная с использованием федеральной государственной географической информационной системы, обеспечивающей функционирование национальной системы пространственных данных, которой является федеральная государственная географическая информационная система "Единая цифровая платформа "Национальная система пространственных данных" (далее - информационная система), или иных технологических и программных средств с округлением до 1 квадратного метра. Указанное значение площади земельного участка может быть уточнено при проведении кадастровых работ не более чем на десять процентов)

Обозначение характерных точек границ	Координаты		Обозначение характерных точек границ	Координаты	
	Х	У		Х	У
н13	532 940,24	2 315 714,52	н16	532 915,64	2 315 738,06
н14	532 957,87	2 315 730,34	н13	532 940,24	2 315 714,52
н15	532 932,47	2 315 754,40			



Условные обозначения:

- - Характерная точка границы вновь образуемого земельного участка, сведения о которой отсутствуют в ЕГРН
- - Вновь образованная часть границы, сведения о которой достаточны для определения ее местоположения
- - Существующая часть границы, имеющиеся в ЕГРН сведения о которой достаточны для определения ее местоположения
- - Граница кадастрового квартала
- :98 - Надписи кадастрового номера земельного участка
- - Граница зоны жилой застройки
- 74:21:0801018** - Обозначение кадастрового квартала